



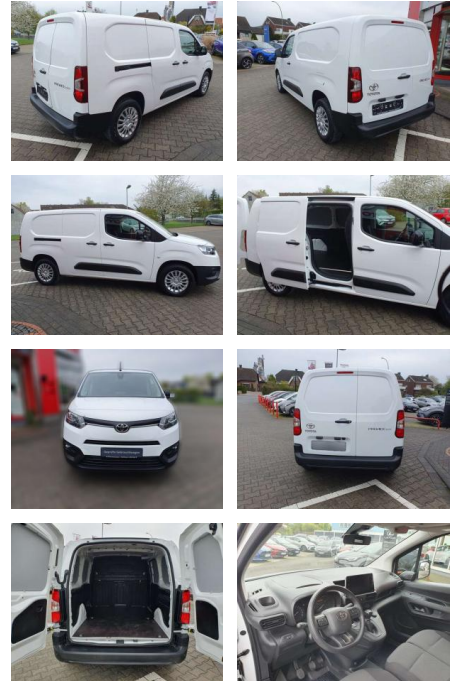
Ihr Ansprechpartner

Frau Saskia Sibbing
E-Mail: sibbing@autohaus-wallmeier.com
Telefon: 02565 4058492

Wallmeier Selected
Gronauer Str.182 - 48599 Gronau - Tel.: 02562 / 9924240

Toyota Proace City L2 1,5-l D-4D Duty Comfort

BG05-28_1448Angebotsnr.:



| Erstzulassung: | Kilometer: | Farbe: | Leistung: | Kraftstoffart: | Verbr. komb. | CO2-Emission | CO2-Klasse (WLTP) |
|----------------|------------|--------|----------------|----------------|--------------|--------------|-------------------|
| 01.03.2022 | 19.550 | Weiß | 75 kW / 102 PS | Benzin | 5,9 l/100km | 155 g/km | E |

PREIS
25.870 €

FINANZIERUNGSBEISPIEL

Laufzeit: 72 Monate Anzahlung: 25 %
Basis-Finanzierung:* Mtl. Rate:
Zielraten-Finanzierung:** **219 €**

* Basisfinanzierung: Anzahlung: 6.468 Euro, Laufzeit: 72 Monate, Nettodarlehen: 19.403 Euro, Gesamtbetrag: 30.521 Euro, Zinssätze: 7.71% Sollz. (gebunden), 7.99% eff.
** Zielratenfinanzierung: Anzahlung: 6.468 Euro, Laufzeit: 72 Monate, Nettodarlehen: 19.403 Euro, Zielrate: 12.935 Euro, Gesamtbetrag: 32.330 Euro, Zinssätze: 7.71% Sollz. (gebunden), 7.99% eff.,

Vermittlung für: Santander Consumer Bank
Repräsentatives Beispiel gem. § 17 Abs. 4 PAngV. Diese Finanzierungsangebote sind Beispiele. Gerne ermitteln wir für Sie Ihr individuelles Angebot.

Ausstattung

Sicherheit

- Anti-Blockiersystem ABS

Multimedia

- Radio

Weiteres

- Diesel
- ABS mit EBD Abblendlichtautomatik Ablagen Ablagen Airbag: Frontairbags Fahrer/Beifahrer Antischlupfregelung (ASR) Außenspiegel elektr. eintell.
- beh. Außenspiegel elektrisch anklappbar Bergabfahrhilfe (DAC) Berganfahr-Assistent (HAC) Brems-Assistent (BA) Bremsleuchte
- dritte Drehzahlmesser Elektronische Stabilitätskontrolle (VSC) Fensterheber vorne
- elektrisch Fußmatte aus Kunststoff Getriebe: 6-Gang-Schaltgetriebe

- geschlossen Kopfstützen (3) Lackierung: Uni-Lackierung Laderaumbeleuchtung Lenkradbedienung Navigationssystem Toyota ProTouch&Go Duty Comfort - 3D/2D-Navigation - 8 Zoll Farbmonitor mit Touchscreen-Funktion - Parksensoren vorn und hinten - Toter-Winkel-Warner - Abstandssensoren
- seitlich - WiFi - Smartphone Konnektivität - Audiobedienelemente im Lenkrad integriert - Regensensor Navigationssystem Toyota ProTouch&Go ohne Smart Active Vision - 3D/2D-Navigation - 8 Zoll Farbmonitor mit Touchscreen-Funktion - Rückfahrkamera mit 180°-Vogelperspektive der Fahrzeug-Heckpartie
- Orientierungslinien und Hindernis-Zoom - Parksensoren vorn und hinten - Toter-Winkel-Warner - Abstandssensoren

- seitlich - WiFi - Smartphone Konnektivität - Audiobedienelemente im Lenkrad integriert - Regensensor Nebelscheinwerfer Notrufassistent eCall Paket: Comfort-Paket Doppelbeifahrersitz Parkbremse elektrisch Polster: Stoff Radio: RDS-Radio Reifendruck-Warnsystem (TPWS) Räder: Stahlfelgen 16"
- 215/65 R16 Schiebetür rechts
- geschlossen Sitze: Beifahrerdoppelsitzbank Sitze: Beifahrersitz faltbar Steckdosen 12 V Tagfahrlicht Toyota Smart Cargo Toyota Traction Select (TTS) Trennwand geschlossen Verzurrösen (10) im Laderaum Wegfahrsperre Zentralverriegelung m. Funkfernbedienung Irrtümer
- Fehleingaben und Zwischenverkauf vorbehalten. Finanzierung und Inzahlungnahme möglich. Alle Angaben



STÄNDIG ÜBER 15.000 FAHRZEUGE IM BESTAND!