



Ihr Ansprechpartner

**Herr Jonas Wallmeier**

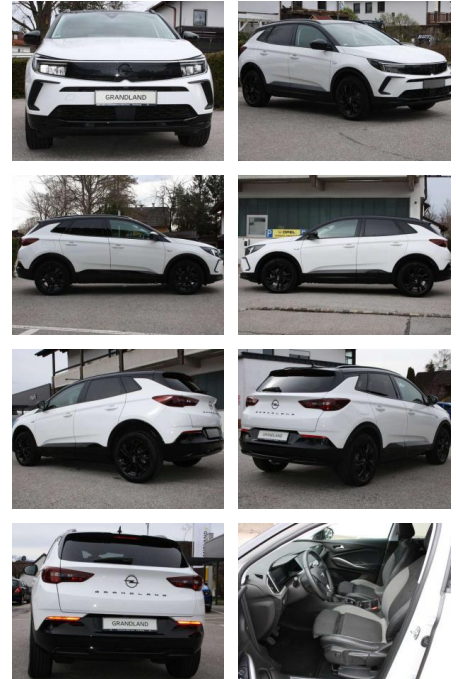
E-Mail: j.wallmeier@autohaus-wallmeier.com

Telefon: 02562 9924240

Wallmeier Selected  
Gronauer Str.182 - 48599 Gronau - Tel.: 02562 / 9924240

## Opel Grandland GS

AH91-114804000 Gebotsnr.:



Erstzulassung:	Kilometer:	Farbe:	Leistung:	Kraftstoffart:	Verbr. komb.	CO2-Emission	CO2-Klasse (WLTP)
01.12.2022	14.690	Weiß	96 kW / 131 PS	Benzin	6,1 l/100km	139 g/km	E

**PREIS**  
**25.600 €**

### FINANZIERUNGSBEISPIEL

Laufzeit: 72 Monate      Anzahlung: 25 %  
Basis-Finanzierung:\*      Mtl. Rate:  
Zielraten-Finanzierung:\*\* **217 €**

\* Basisfinanzierung: Anzahlung: 6.400 Euro, Laufzeit: 72 Monate, Nettodarlehen: 19.200 Euro, Gesamtbetrag: 30.202 Euro, Zinssätze: 7.71% Sollz. (gebunden), 7.99% eff.  
\*\* Zielratenfinanzierung: Anzahlung: 6.400 Euro, Laufzeit: 72 Monate, Nettodarlehen: 19.200 Euro, Zielrate: 12.800 Euro, Gesamtbetrag: 31.992 Euro, Zinssätze: 7.71% Sollz. (gebunden), 7.99% eff.,

Vermittlung für: Santander Consumer Bank  
Repräsentatives Beispiel gem. § 17 Abs. 4 PAngV. Diese Finanzierungsangebote sind Beispiele. Gerne ermitteln wir für Sie Ihr individuelles Angebot.

## Ausstattung

### Sicherheit

- Frontairbags und Seitenairbags
- Fahrer und Beifahrer
- Kopfairbags
- vorn und hinten außen  
Berg-Anfahr-Assistent  
Geschwindigkeitsregler und  
Geschwindigkeitsbegrenzer Vorrüstung  
für Kindersitzbefestigungssystem ISOFIX
- inkl. Top Tether Befestigungsösen
- hinten außen Spurhalteassistent  
Rückfahrkamera Frontkollisionswarner  
mit Automatischer Gefahrenbremsung  
Verkehrsschilderkennung  
Reifendruck-Warnung Antiblockiersystem  
(ABS) Design (Interieur/Exterieur) Jade  
Weiß Lackierung 18" Alufelgen in  
Hochglanzschwarz Unterfahrschutz-Optik
- vorn und hinten in Hochglanzschwarz  
Stoßfänger und Seitenverkleidungen in  
Hochglanzschwarz Rücksitzlehne im

- "Grandland"-Schriftzug am Heck in  
Hochglanzschwarz Dach-Designlinie in  
Schwarz Dekorleisten
- Dax/Palladium Medium Solar Protect  
Wärmeschutzverglasung Dach und  
Außenspiegel in Diamant Schwarz Licht  
& amp Sicht LED-Scheinwerfer  
Ambientebeleuchtung Regensensor
- vorn LED-Tagfahrlicht Innenrückspiegel
- automatisch abblendend LED-Rückleuchten  
Automatisches Abblendlicht inkl.  
Tunnelerkennung Leseleuchten hinten  
Fernlichtassistent Konnektivität und  
Infotainment Multimedia Navi Pro inkl.  
10-Touchscreen-Farbdisplay DAB+  
(digitaler Radioempfang) Android  
Auto/Apple CarPlay Volldigitales 12"  
Fahrerinfodisplay Freisprecheinrichtung  
via Bluetooth-Schnittstelle Bluetooth  
Audiostreaming USB-Schnittstelle Klima  
und Heizung Beheizbares Lenkrad

- mehrstufig
- Fahrer und Beifahrer  
Zwei-Zonen-Klimaautomatik Beheizbare  
Windschutzscheibe Komfort- und sonstige  
Ausstattung Außenspiegel
- elektrisch einstell- und beheizbar  
Außenspiegel elektrisch anklappbar  
Bordcomputer Ergonomischer Aktiv-Sitz
- zertifiziert von der Aktion Gesunder  
Rücken (AGR)
- Fahrer und Beifahrer Fensterheber
- elektrisch
- vorn und hinten Start/Stop System  
Bordcomputer Zentralverriegelung inkl.  
Funkfernbedienung 2 Zündschlüssel
- beide klappbar 6-Gang-Schaltgetriebe  
Mittelarmlehne
- verschiebbar
- vorn
- inkl. Staufächern und Getränkehalter  
Was Sie sonst noch wissen sollten:



**STÄNDIG ÜBER 15.000 FAHRZEUGE IM BESTAND!**