



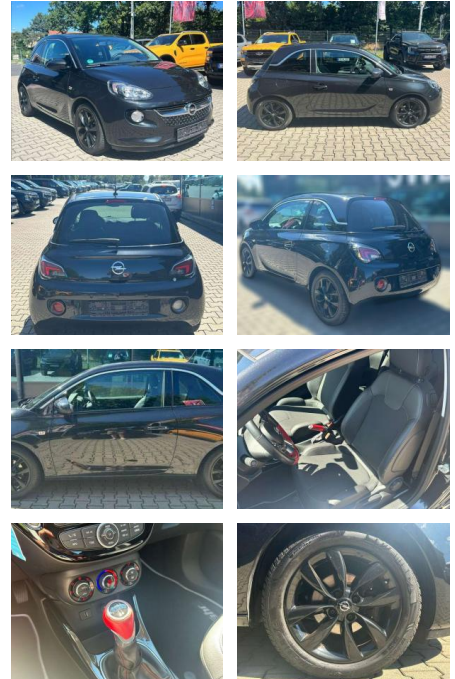
Ihr Ansprechpartner

Frau Saskia Sibbing
E-Mail: sibbing@autohaus-wallmeier.com
Telefon: 02565 4058492

Wallmeier Selected
Gronauer Str.182 - 48599 Gronau - Tel.: 02562 / 9924240

Opel Adam 1.2 Jam

JW00-UN-8573Angebotsnr.:



Erstzulassung:	Kilometer:	Farbe:	Leistung:	Kraftstoffart:	Verbr. komb.	CO2-Emission	CO2-Klasse (WLTP)
01.06.2016	81.900	Schwarz	51 kW / 69 PS	Benzin	5,3 l/100km	126 g/km	D

PREIS
8.300 €

FINANZIERUNGSBEISPIEL
Laufzeit: 72 Monate Anzahlung: 25 %
Basis-Finanzierung:* Mtl. Rate:
Zielraten-Finanzierung:** Mtl. Rate: **70 €**

* Basisfinanzierung: Anzahlung: 2.075 Euro, Laufzeit: 72 Monate, Nettodarlehen: 6.225 Euro, Gesamtbetrag: 9.792 Euro, Zinssätze: 7.71% Sollz. (gebunden), 7.99% eff.
** Zielratenfinanzierung: Anzahlung: 2.075 Euro, Laufzeit: 72 Monate, Nettodarlehen: 6.225 Euro, Zielrate: 4.150 Euro, Gesamtbetrag: 10.372 Euro, Zinssätze: 7.71% Sollz. (gebunden), 7.99% eff.,

Vermittlung für: Santander Consumer Bank
Repräsentatives Beispiel gem. § 17 Abs. 4 PAngV. Diese Finanzierungsangebote sind Beispiele. Gerne ermitteln wir für Sie Ihr individuelles Angebot.

Ausstattung

Sicherheit

- Anti-Blockiersystem ABS

Multimedia

- Radio

Weiteres

- Fahrzeugnummer: UN-8573
- Farbe Karbonschwarz
- aus 2.Hd. alle Inspektionen Sondermodell Jam
- 12 Monate Garantie
- Meistergeprüft
- FZ fährt bitte exakten KM Stand erfragen
- Sonderausstattung: Sitzheizung
- Klimaautomatik
- Alus 16
- Interior Color "Red" - Akzente im Lederlenkrad in Rot - Schaltknäuf in Rot - Handbremshebel in Rot Info-Display

- groß
- Interieur-Color-Paket
- Klimaautomatik
- LM-Felgen 6
- 5x16 (Horns
- Midnight Black)
- Metallic-/Mineraleffekt-Lackierung
- Parkpilotsystem hinten
- Raucher-Paket
- Sitz vorn rechts höhenverstellbar
- Sitzbezug / Polsterung: Stoff / Ledernachbildung
- Wärmeschutzverglasung hinten abgedunkelt (Solar-Protect) Weitere Ausstattung A-Z: Airbag Beifahrerseite abschaltbar
- Airbag Fahrer-/Beifahrerseite
- Audiosystem CD 3.0 BT (Radio/CD-Player / Bluetooth)
- Außenspiegel elektr. verstell- und heizbar und manuell anklappbar

- Außenspiegel Wagenfarbe
- Bordcomputer
- Bremsassistent
- Elektr. Bremskraftverteilung (EBD)
- Elektron. Traktionskontrolle
- Fahrassistent-System: Berganfahr-Assistent (HSA)
- Hill Start Assist)
- Fensterzierleisten Edelstahl / Chrom
- Frontscheibe getönt
- Getränkehalter hinten
- Innenraumfilter: Pollenfilter
- Isofix-Aufnahmen für Kindersitz an Rücksitz
- Jam
- Karosserie: 3-türig
- Kopf-Airbag-System
- Kopfstützen hinten
- Kühlergrill mit Chromleiste
- Lenksäule (Lenkrad) verstellbar
- Lenkung mit City-Modus



STÄNDIG ÜBER 15.000 FAHRZEUGE IM BESTAND!