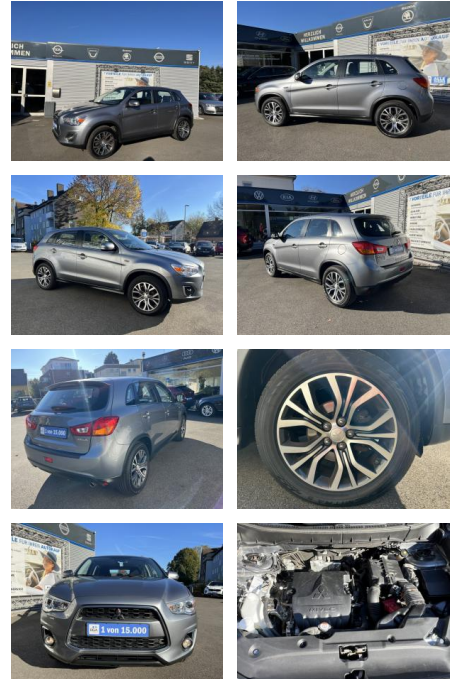




## Mitsubishi ASX 1.6 2WD DIAMANT EDITION KLIMA\*SHZ...

AC00-ZC22546Angebotsnr.:



Erstzulassung:	Kilometer:	Farbe:	Leistung:	Kraftstoffart:
30.09.2016	128.700	Grau	86 kW / 117 PS	Benzin

**PREIS**  
**11.970 €**

**FINANZIERUNGSBEISPIEL**  
Laufzeit: 72 Monate      Anzahlung: 25 %  
Basis-Finanzierung:\*      Mtl. Rate:  
Zielraten-Finanzierung:\*\* **101 €**

\* Basisfinanzierung: Anzahlung: 2.993 Euro, Laufzeit: 72 Monate, Nettodarlehen: 8.978 Euro, Gesamtbetrag: 14.122 Euro, Zinssätze: 7.71% Sollz. (gebunden), 7.99% eff.  
\*\* Zielratenfinanzierung: Anzahlung: 2.993 Euro, Laufzeit: 72 Monate, Nettodarlehen: 8.978 Euro, Zielrate: 5.985 Euro, Gesamtbetrag: 14.959 Euro, Zinssätze: 7.71% Sollz. (gebunden), 7.99% eff.,

Vermittlung für: Santander Consumer Bank  
Repräsentatives Beispiel gem. § 17 Abs. 4 PAngV. Diese Finanzierungsangebote sind Beispiele. Gerne ermitteln wir für Sie Ihr individuelles Angebot.

## Ausstattung

### Besonderheiten

#### • AUSSTATTUNGSLINIE DIAMANT EDITION

### Sicherheit

- Anti-Blockiersystem ABS
- elektronische Stabilitätskontrolle (ESP / DSP)
- Servolenkung
- Geschwindigkeitsregelung (Tempomat)
- Regensensor
- Wegfahrsperre
- Kindersitzbefestigung
- Bremsassistent
- Coming-Home-Funktion
- ISOFIX-Kindersitzbefestigung
- Reifendruckkontrollsystem
- Rückleuchten LED
- Traction-Control-System
- MASC Mitsubishi Active Stability Control
- Außenspiegel beheizbar

### Multimedia

- Radio
- MP3 Anschluss
- Bluetooth
- Bluetooth-Audio-Schnittstelle
- Radio mit CD-MP3-Player u.CD Wechsler
- Multi-Informationsdisplay
- USB-Schnittstelle

### Komfort

- Berganfahrassistent
- Klimaanlage
- Front-, Seiten- und weitere Airbags
- Innenspiegel automatisch abblendend
- Lederlenkrad
- Zentralverriegelung
- Fernbedienung Zentralverriegelung
- Bordcomputer
- Klimaautomatik
- Fahrersitz höhenverstellbar
- elektrisch anklappbare Spiegel

### Interieur

- Multifunktionslenkrad
- Durchladesystem
- el. Fensterheber
- Armlehne vorne
- Sitzheizung
- Fensterheber elektrisch 4 fach
- Mittelarmlehne hinten mit Getränkehalter
- Gepäckraumabdeckung
- LEDERLENKRAD UND LEDERSCHALTKNAUF
- Mittelarmlehne vorn
- Rücksitzlehne geteilt umklappbar 60/40
- 12 Volt Steckdose

### Exterieur

- Anhängerkupplung abnehmbar
- Tagfahrlicht
- Leichtmetallfelgen
- metalllic
- Geschwindigkeitsregelung (Tempomat)



**STÄNDIG ÜBER 15.000 FAHRZEUGE IM BESTAND!**