



Ihr Ansprechpartner

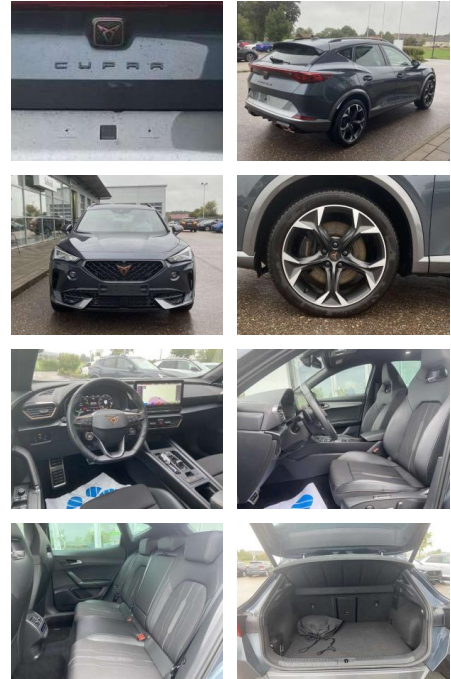
Herr Jonas Wallmeier

E-Mail: j.wallmeier@autohaus-wallmeier.com
Telefon: 02562 9924240

Wallmeier Selected
Gronauer Str.182 - 48599 Gronau - Tel.: 02562 / 9924240

Cupra Formentor VZ 1.4 TSI DSG eHybrid

SS00-032246 **Angebotsnr.:**



Erstzulassung:	Kilometer:	Farbe:	Leistung:	Kraftstoffart:
01.06.2021	18.578		180 kW / 245 PS	Benzin

PREIS
31.660 €

FINANZIERUNGSBEISPIEL

Laufzeit: 72 Monate Anzahlung: 25 %
Basis-Finanzierung:* Mtl. Rate:
Zielraten-Finanzierung:** **268 €**

* Basisfinanzierung: Anzahlung: 7.915 Euro, Laufzeit: 72 Monate, Nettodarlehen: 23.745 Euro, Gesamtbetrag: 37.352 Euro, Zinssätze: 7.71% Sollz. (gebunden), 7.99% eff.
** Zielratenfinanzierung: Anzahlung: 7.915 Euro, Laufzeit: 72 Monate, Nettodarlehen: 23.745 Euro, Zielrate: 15.830 Euro, Gesamtbetrag: 39.565 Euro, Zinssätze: 7.71% Sollz. (gebunden), 7.99% eff.,

Vermittlung für: Santander Consumer Bank
Repräsentatives Beispiel gem. § 17 Abs. 4 PAngV. Diese Finanzierungsangebote sind Beispiele. Gerne ermitteln wir für Sie Ihr individuelles Angebot.

Ausstattung

Sicherheit

- Anti-Blockiersystem ABS

Multimedia

- Radio

Interieur

- Sportsitze vorne Super-Sportlenkrad mit Schaltwippen Sitzheizung vorne Innenspiegel automatisch abblendbar Mittelarmlehne vorne Rücksitzbanklehne geteilt umlegbar mit Mittelarmlehne Schublade unter dem rechten Vordersitz Fahrersitz Lendenwirbelstütze elektrisch 2 Leseleuchten vorn und 2 hinten Make-Up Spiegel
- beleuchtet Ambientebeleuchtung mehrfarbig Isofix Rücksitzbank und Beifahrersitz Fahrersitz el. einstellbar mit Memory

Exterieur

- Panoramaschiebedach elektrisch beheizbare Frontscheibe Parklenkassistent mit Einparkhilfe vorne und hinten Area View 360° inkl. Rückfahrkamera abgedunkelte Scheiben hinten Außenspiegel mit Memoryfunktion elektrisch anklapp-/einstellbar und beheizbar Dachreling Sensorgesteuerte elektrische Heckklappe (virtuelles Pedal) Leichtmetallräder 19" Licht- und Sicht: LED-Scheinwerfer Lichtsensor
- LED-Tagfahrlicht
- Begrüßungs- und Verabschiedungslicht Fernlichtassistent Licht- und Regensensor Nebelscheinwerfer Technik: DCC (adaptive Fahrwerksregelung) Sprachsteuerung Front Assist mit Warnen und Bremsen auf Fahrzeuge
- Fußgänger und Radfahrer Scheckheftgepflegt 4 x elektrische

- mit Center-Airbag Infotainment: Navigationssystem Pro mit Farbdisplay-Touchscreen Virtual cockpit - digitales Kombiinstrument Full-Link (Apple CarPlay und Android Auto) DAB - digitaler Radioempfang Freisprecheinrichtung (Bluetooth) und induktives Laden 2x USB-C vorne
- 2x hinten Farbe: Magnetic Tech Grey -Fr. 08:00-18:00 Uhr
- Samstags bis 16:00 Uhr geöffnet. Gerne beraten wir Sie über günstige Finanzierungsmodelle und nehmen Ihr derzeitiges Fahrzeug in Zahlung. www.auto-schuechl.de/finanzierung
- Irrtümer
- Änderungen oder Zwischenverkauf vorbehalten. www.auto-schuechl.de

Weiteres

- Pakete: 180 kW Systemleistung (110 kW)



STÄNDIG ÜBER 15.000 FAHRZEUGE IM BESTAND!