



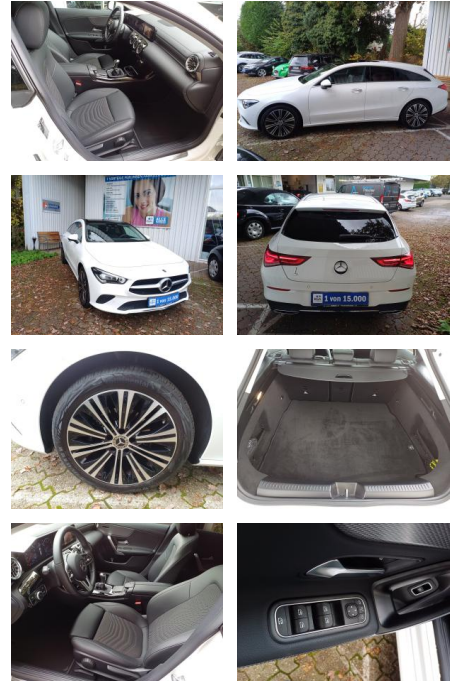
Ihr Ansprechpartner

Frau Saskia Sibbing
E-Mail: sibbing@autohaus-wallmeier.com
Telefon: 02565 4058492

Wallmeier Selected
Gronauer Str.182 - 48599 Gronau - Tel.: 02562 / 9924240

Mercedes-Benz CLA 180 Shooting Brake PROGRESSIVE...

FL00-W8410WAngebotsnr.:



Erstzulassung: 27.07.2023 **Kilometer:** 9.391 **Farbe:** Weiß **Leistung:** 100 kW / 136 PS **Kraftstoffart:** Benzin

PREIS
32.310 €

FINANZIERUNGSBEISPIEL
Laufzeit: 72 Monate Anzahlung: 25 %
Basis-Finanzierung:* Mtl. Rate:
Zielraten-Finanzierung:** **274 €**

* Basisfinanzierung: Anzahlung: 8.078 Euro, Laufzeit: 72 Monate, Nettodarlehen: 24.233 Euro, Gesamtbetrag: 38.119 Euro, Zinssätze: 7.71% Sollz. (gebunden), 7.99% eff.
** Zielratenfinanzierung: Anzahlung: 8.078 Euro, Laufzeit: 72 Monate, Nettodarlehen: 24.233 Euro, Zielrate: 16.155 Euro, Gesamtbetrag: 40.378 Euro, Zinssätze: 7.71% Sollz. (gebunden), 7.99% eff.,

Vermittlung für: Santander Consumer Bank
Repräsentatives Beispiel gem. § 17 Abs. 4 PAngV. Diese Finanzierungsangebote sind Beispiele. Gerne ermitteln wir für Sie Ihr individuelles Angebot.

Ausstattung

Besonderheiten

- EASY-PACK Heckklappe
- Park-Paket mit Rückfahrkamera
- Licht- und Sicht-Paket
- Sitzheizung für Fahrer und Beifahrer
- Adaptiver Fernlicht-Assistent Plus
- Volldigitales Instrumenten-Display
- Aktiver Park-Assistent mit PARKTRONIC
- Rückfahrkamera
- MBUX High-End-Paket
- Business-Paket
- Progressive
- MULTIBEAM LED
- Panorama-Schiebedach
- Anhängervorrichtung mit ESP®
- Anhängerstabilisierung
- KEYLESS-GO
- 18" Leichtmetallräder im 10-Doppelspeichen Design

Sicherheit

- Abstandswarner
- Geschwindigkeitsbegrenzungsanlage
- Müdigkeitswarnsystem
- Notrufsystem
- Reifendruckkontrollsystem
- PDC Park Distance Control hinten
- Elektronische Parkbremse
- Anti-Blockiersystem ABS
- Antischlupfregelung ASC+T
- elektronische Stabilitätskontrolle (ESP / DSP)
- Servolenkung
- Geschwindigkeitsregelung (Tempomat)
- Regensensor
- Wegfahrsperr
- Kindersitzbefestigung
- PDC Park Distance Control vorne
- Spurhalteassistent
- Notbremsassistent
- TIREFIT

Fußgängerschutz

- Automatische Beifahrerairbag-Abschaltung
- Warnweste für Fahrer
- Verkehrszeichen-Assistent
- Reifendruckkontrolle
- Mercedes-Benz Notrufsystem
- Scheibenwischer mit Regensensor
- Kniebag
- Aktiver Brems-Assistent
- Aktiver Spurhalte-Assistent
- Direktlenkung

Multimedia

- Volldigitales Kombiinstrument
- Android Auto
- CarPlay
- Musikstreaming integriert
- USB
- Radio DAB
- Verkehrszeichenerkennung
- Sprachsteuerung



STÄNDIG ÜBER 15.000 FAHRZEUGE IM BESTAND!