



Ihr Ansprechpartner

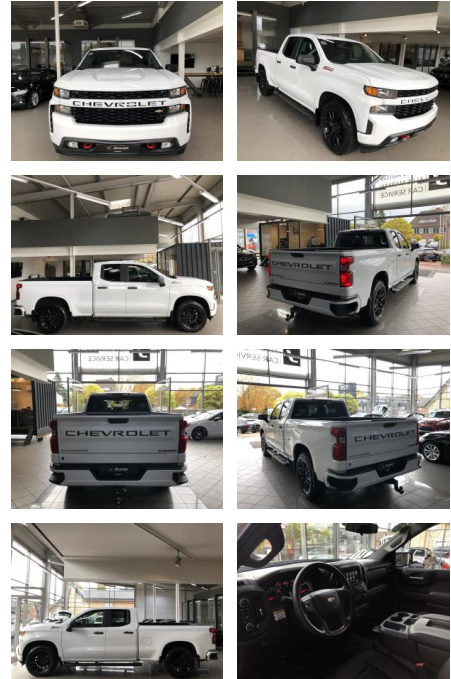
**Herr Jonas Wallmeier**

E-Mail: j.wallmeier@autohaus-wallmeier.com  
Telefon: 02562 9924240

Wallmeier Selected  
Gronauer Str.182 - 48599 Gronau - Tel.: 02562 / 9924240

## Chevrolet Silverado 5.3 1500 Z71 V8 4WD Carplay...

AJ02-MD2410-35 Angebotsnr.:



| Erstzulassung: | Kilometer: | Farbe: | Leistung:       | Kraftstoffart: |
|----------------|------------|--------|-----------------|----------------|
| 01.01.2019     | 69.500     | Weiß   | 265 kW / 360 PS | Benzin         |

**PREIS**  
**40.340 €**

### FINANZIERUNGSBEISPIEL

Laufzeit: 72 Monate      Anzahlung: 25 %  
Basis-Finanzierung:\*      Mtl. Rate:  
Zielraten-Finanzierung:\*\* **342 €**

\* Basisfinanzierung: Anzahlung: 10.085 Euro, Laufzeit: 72 Monate, Nettodarlehen: 30.255 Euro, Gesamtbetrag: 47.592 Euro, Zinssätze: 7.71% Sollz. (gebunden), 7.99% eff.  
\*\* Zielratenfinanzierung: Anzahlung: 10.085 Euro, Laufzeit: 72 Monate, Nettodarlehen: 30.255 Euro, Zielrate: 20.170 Euro, Gesamtbetrag: 50.412 Euro, Zinssätze: 7.71% Sollz. (gebunden), 7.99% eff.,

Vermittlung für: Santander Consumer Bank  
Repräsentatives Beispiel gem. § 17 Abs. 4 PAngV. Diese Finanzierungsangebote sind Beispiele. Gerne ermitteln wir für Sie Ihr individuelles Angebot.

## Ausstattung

### Sicherheit

- Geschwindigkeitsbegrenzungsanlage
- Reifendruckkontrollsystem
- Elektronische Parkbremse
- Anti-Blockiersystem ABS
- elektronische Stabilitätskontrolle (ESP / DSP)
- Servolenkung
- Geschwindigkeitsregelung (Tempomat)
- Alarmanlage
- Wegfahrsperre
- Allrad

### Multimedia

- Android Auto
- CarPlay
- USB
- Radio DAB
- Touchscreen
- CD Radio
- Freisprechen

### Bluetooth

### Komfort

- Berganfahrassistent
- Klimaautomatik
- Front-, Seiten- und weitere Airbags
- Lordosenstütze
- Zentralverriegelung
- Fernbedienung Zentralverriegelung
- Bordcomputer
- Automatik

### Interieur

- Lederpolsterung
- el. Fensterheber
- Armlehne vorne

### Exterieur

- Sommerreifen
- Anhängerkupplung fest
- LED-Tagfahrlicht

### Bi-Xenon Scheinwerfer

- Leichtmetallfelgen
- Geschwindigkeitsregelung (Tempomat)

### Weiteres

- Pannenkitt
- Lichtsensor
- elektrische Aussenspiegel
- Start Stop Automatik
- Nichtraucher



**STÄNDIG ÜBER 15.000 FAHRZEUGE IM BESTAND!**