



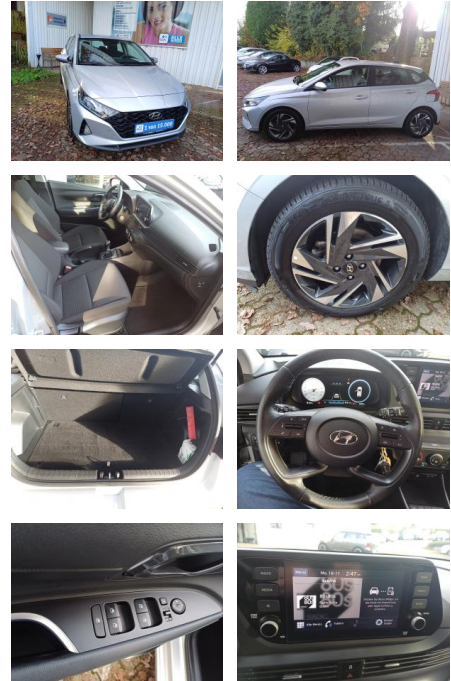
Ihr Ansprechpartner

Herr Jonas Wallmeier
E-Mail: j.wallmeier@autohaus-wallmeier.com
Telefon: 02562 9924240

Wallmeier Selected
Gronauer Str.182 - 48599 Gronau - Tel.: 02562 / 9924240

Hyundai i20 1.0*CAM*PDC*ALU*SHZG*TEMPO*KLIMA*APP...

FL00-R6650R2Angebotsnr.:



Erstzulassung:	Kilometer:	Farbe:	Leistung:	Kraftstoffart:	Verbr. komb.	CO2-Emission	CO2-Klasse (WLTP)
20.03.2023	42.850	Silber	74 kW / 101 PS	Benzin	5,6 l/100km	127 g/km	D

PREIS 16.500 €	FINANZIERUNGSBEISPIEL		* Basisfinanzierung: Anzahlung: 4.125 Euro, Laufzeit: 72 Monate, Nettodarlehen: 12.375 Euro, Gesamtbetrag: 19.466 Euro, Zinssätze: 7.71% Sollz. (gebunden), 7.99% eff. ** Zielratenfinanzierung: Anzahlung: 4.125 Euro, Laufzeit: 72 Monate, Nettodarlehen: 12.375 Euro, Zielrate: 8.250 Euro, Gesamtbetrag: 20.620 Euro, Zinssätze: 7.71% Sollz. (gebunden), 7.99% eff., Vermittlung für: Santander Consumer Bank Repräsentatives Beispiel gem. § 17 Abs. 4 PAngV. Diese Finanzierungsangebote sind Beispiele. Gerne ermitteln wir für Sie Ihr individuelles Angebot.
	Laufzeit: 72 Monate	Anzahlung: 25 %	
	Basis-Finanzierung:*	Mtl. Rate:	
	Zielraten-Finanzierung:**	140 €	

Ausstattung

Besonderheiten

- Geschwindigkeits-Regelanlage (Tempomat)
- Leichtmetallräder
- Sitzheizung
- Lenkradheizung
- Einparkhilfe
- Rückfahrkamera
- Klimaanlage

Sicherheit

- Geschwindigkeitsbegrenzungsanlage
- Reifendruckkontrollsystem
- PDC Park Distance Control hinten
- Anti-Blockiersystem ABS
- Antischlupfregelung ASC+T
- elektronische Stabilitätskontrolle (ESP / DSP)
- Servolenkung
- Geschwindigkeitsregelung (Tempomat)
- Alarmanlage
- Wegfahrsperre

- Kindersitzbefestigung
- Spurhalteassistent
- Notbremsassistent
- Wegfahrsperre (elektronisch)
- Alarmanlage
- Aktives Bremslicht (ESS)
- 3. Bremsleuchte
- Fahrassistentz-System: Sicherheitssystem mit automatischem Notruf (ERA GLONASS / eCall)
- Reifendruck-Kontrollsystem
- Airbag Fahrerseite
- Airbag Beifahrerseite
- **Kopf-Airbag-System**
- Seitenairbag vorn
- Airbag Beifahrerseite abschaltbar
- Warnanlage für Sicherheitsgurte. Fahrer-/Beifahrerseite
- Gurtstraffer
- Anti-Blockier-System (ABS)
- Elektr. Bremskraftverteilung

- Bremsassistent
- **Fahrassistentz-System: Multikollisionsbremse (Multi Collision Brake)**
- Reifen-Reparaturkit
- **Gegenlenkunterstützung (Vehicle Stability Management. VSM)**
- Elektron. Stabilitätskontrolle (ESC) mit Bremsassistent
- **Spurhalteassistent**

Multimedia


- Volldigitales Kombiinstrument
- Android Auto
- CarPlay
- Musikstreaming integriert
- USB
- Radio DAB
- Touchscreen
- Freisprechen
- MP3 Anschluss



Information über den Energieverbrauch und die CO₂-Emissionen des neuen Pkw

Marke: Hyundai	Handelsbezeichnung: Hyundai i20
Antriebsart: Verbrennungsmotor	
Kraftstoff: Benzin	anderer Energieträger: entfällt

Energieverbrauch (kombiniert):	5,6 l/100 km
CO₂-Emissionen (kombiniert):	127 g/km ¹

CO₂-Klasse Auf Grundlage der CO ₂ -Emissionen	Weitere Angaben: Kraftstoffverbrauch
	kombiniert 5,6 l/100 km • Innenstadt 6,7 l/100 km • Stadttrand 5,3 l/100 km • Landstraße 4,8 l/100 km • Autobahn 6,1 l/100 km

Energiekosten bei 15.000 km Jahresfahrleistung:	1.554,00 EUR
(Kraftstoffpreis: 1,85 EUR/l (jeweils Jahresdurchschnitt 2024))	
Mögliche CO₂-Kosten über die nächsten 10 Jahre (15.000 km/Jahr):²	
• bei einem angenommenen mittleren durchschnittlichen CO ₂ -Preis von 115,00 EUR/t:	2.190,75 EUR
• bei einem angenommenen niedrigen durchschnittlichen CO ₂ -Preis von 50,00 EUR/t:	952,50 EUR
• bei einem angenommenen hohen durchschnittlichen CO ₂ -Preis von 190,00 EUR/t:	3.619,50 EUR
Kraftfahrzeugsteuer:	86 EUR/Jahr

Die Informationen erfolgen gemäß der Pkw-Energieverbrauchskennzeichnungsverordnung. Die angegebenen Werte wurden nach den vorgeschriebenen Messverfahren WLTP (Worldwide harmonised Light-duty vehicles Test Procedures) ermittelt. Der Kraftstoffverbrauch und der CO₂-Ausstoß eines Pkw sind nicht nur von der effizienten Ausnutzung des Kraftstoffs durch den Pkw, sondern auch vom Fahrstil und anderen nichttechnischen Faktoren abhängig. CO₂ ist das für die Erderwärmung hauptsächlich verantwortliche Treibhausgas. Ein Leitfaden über den Kraftstoffverbrauch und die CO₂-Emissionen aller in Deutschland angebotenen neuen Pkw-Modelle ist unentgeltlich einsehbar an jedem Verkaufsort in Deutschland, an dem neue Pkw ausgestellt oder angeboten werden. Der Leitfaden ist auch hier abrufbar: www.dat.de.

¹ Es werden nur die CO₂-Emissionen angegeben, die durch den Betrieb des Pkw entstehen. CO₂-Emissionen, die durch die Produktion und Bereitstellung des Pkw sowie des Kraftstoffs bzw. der Energieträger entstehen oder vermieden werden, werden bei der Ermittlung der CO₂-Emissionen gemäß WLTP nicht berücksichtigt.

² Aufgrund der CO₂-Bepreisung sind künftig Erhöhungen der Kraftstoffkosten möglich. Die künftige CO₂-Preisentwicklung ist unsicher, daher werden die möglichen CO₂-Kosten anhand von drei angenommenen CO₂-Preisen für den Zeitraum 2013 bis 2023 berechnet. Die tatsächlichen CO₂-Preise können sowohl höher als auch niedriger als in den zugrundeliegenden Modellrechnungen ausfallen. Die CO₂-Kosten sind beim Tanken mit den Kraftstoffkosten zu bezahlen. Weitere Informationen unter www.alternativ-mobil.info.