



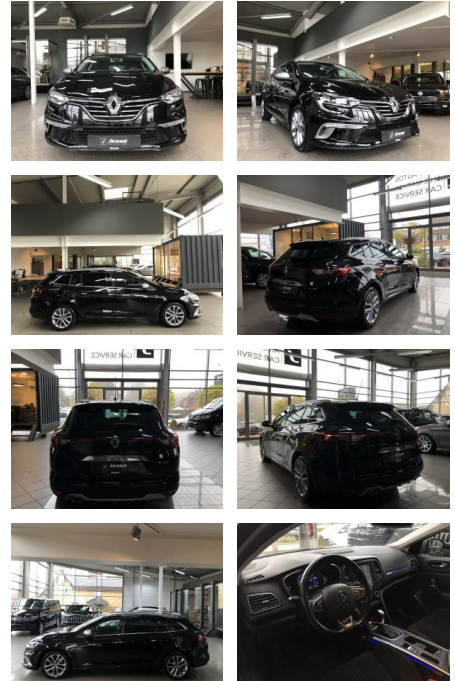
Ihr Ansprechpartner

Frau Saskia Sibbing
E-Mail: sibbing@autohaus-wallmeier.com
Telefon: 02565 4058492

Wallmeier Selected
Gronauer Str.182 - 48599 Gronau - Tel.: 02562 / 9924240

Renault Megane IV Grandtour GT-Line LED Navi ACC...

AJ02-DM2411-~~80~~angebotsnr.:



Erstzulassung:	Kilometer:	Farbe:	Leistung:	Kraftstoffart:
18.02.2020	122.000	Schwarz	110 kW / 150 PS	Diesel

PREIS
16.650 €

FINANZIERUNGSBEISPIEL
Laufzeit: 72 Monate Anzahlung: 25 %
Basis-Finanzierung:* Mtl. Rate:
Zielraten-Finanzierung:** **141 €**

* Basisfinanzierung: Anzahlung: 4.163 Euro, Laufzeit: 72 Monate, Nettodarlehen: 12.488 Euro, Gesamtbetrag: 19.644 Euro, Zinssätze: 7.71% Sollz. (gebunden), 7.99% eff.
** Zielratenfinanzierung: Anzahlung: 4.163 Euro, Laufzeit: 72 Monate, Nettodarlehen: 12.488 Euro, Zielrate: 8.325 Euro, Gesamtbetrag: 20.808 Euro, Zinssätze: 7.71% Sollz. (gebunden), 7.99% eff.,

Vermittlung für: Santander Consumer Bank
Repräsentatives Beispiel gem. § 17 Abs. 4 PAngV. Diese Finanzierungsangebote sind Beispiele. Gerne ermitteln wir für Sie Ihr individuelles Angebot.

Ausstattung

Sicherheit

- Abstandswarner
- Geschwindigkeitsbegrenzungsanlage
- Notrufsystem
- Reifendruckkontrollsystem
- Totwinkel-Assistent
- PDC Park Distance Control hinten
- Elektronische Parkbremse
- Anti-Blockiersystem ABS
- Antischlupfregelung ASC+T
- elektronische Stabilitätskontrolle (ESP / DSP)
- Geschwindigkeitsregelung (Tempomat)
- Alarmanlage
- Regensensor
- Wegfahrsperre
- PDC Park Distance Control vorne
- Spurhalteassistent

Multimedia

- CarPlay

- Musikstreaming integriert
- Sprachsteuerung
- Radio
- Freisprechen
- Navigation mit Bildschirm
- MP3 Anschluss
- Bluetooth

Komfort

- Berganfahrassistent
- Scheinwerferreinigungsanlage
- Fernlichtassistent
- Elektrische Heckklappe
- 2-Zonen-Klimaautomatik
- Front-, Seiten- und weitere Airbags
- Innenspiegel automatisch abblendend
- Lederlenkrad
- Adaptives Fahrwerk
- Lordosenstütze
- Zentralverriegelung
- Fernbedienung Zentralverriegelung

- Bordcomputer
- Automatik
- Selbstlenkende Systeme
- Keyless Entry

Interieur

- Ambiente Licht
- Gepäckraumabtrennung
- Abgedunkelte Scheiben
- Multifunktionslenkrad
- Durchladesystem
- Sportsitze
- el. Fensterheber
- Armlehne vorne
- Sitzheizung

Exterieur

- Winterreifen
- LED-Tagfahrlicht
- LED-Scheinwerfer
- Kurvenlicht



STÄNDIG ÜBER 15.000 FAHRZEUGE IM BESTAND!