



Ihr Ansprechpartner

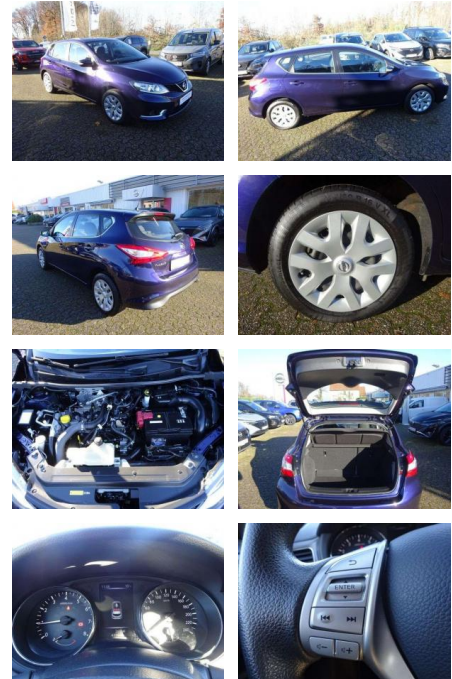
Herr Jonas Wallmeier

E-Mail: j.wallmeier@autohaus-wallmeier.com
Telefon: 02562 9924240

Wallmeier Selected
Gronauer Str.182 - 48599 Gronau - Tel.: 02562 / 9924240

Nissan Pulsar 1.2 DIG-T Visia Klima Radio

PK00-SPRGW2076botsnr.:



Erstzulassung:	Kilometer:	Farbe:	Leistung:	Kraftstoffart:
01.03.2015	41.163	Blau	85 kW / 116 PS	Benzin

PREIS
10.420 €

FINANZIERUNGSBEISPIEL

Laufzeit: 72 Monate Anzahlung: 25 %
Basis-Finanzierung:* Mtl. Rate:
Zielraten-Finanzierung:** Mtl. Rate: **88 €**

* Basisfinanzierung: Anzahlung: 2.605 Euro, Laufzeit: 72 Monate, Nettodarlehen: 7.815 Euro, Gesamtbetrag: 12.293 Euro, Zinssätze: 7.71% Sollz. (gebunden), 7.99% eff.
** Zielratenfinanzierung: Anzahlung: 2.605 Euro, Laufzeit: 72 Monate, Nettodarlehen: 7.815 Euro, Zielrate: 5.210 Euro, Gesamtbetrag: 13.022 Euro, Zinssätze: 7.71% Sollz. (gebunden), 7.99% eff.,

Vermittlung für: Santander Consumer Bank
Repräsentatives Beispiel gem. § 17 Abs. 4 PAngV. Diese Finanzierungsangebote sind Beispiele. Gerne ermitteln wir für Sie Ihr individuelles Angebot.

Ausstattung

Sicherheit

- Airbag Beifahrerseite abschaltbar Airbag Fahrer-/Beifahrerseite und Seitenairbag vorn Außenspiegel elektr. verstellbar Fensterheber elektrisch vorn + hinten Getriebe 6-Gang Isobox-Aufnahmen für Kindersitz Klimaanlage Kopf-Airbag-System Schadstoffarm nach Abgasnorm Euro 5 Servolenkung Start/Stop-Anlage Tagfahrlicht Wegfahrsperre (elektronisch) Zentralverriegelung mit Fernbedienung

Multimedia

- Audiosystem: Radio mit CD- und MP3-Player Bluetooth-Schnittstelle USB-Schnittstelle Technik &

Interieur

- Audio-/Bordcomputerbedienung am Lenkrad Bordcomputer Fahrer-Informationen-System

- Ladevolumen 385 l
- Maximales Ladevolumen 1395 l
- Haftpflicht 17
- Teilkasko 20
- Vollkasko 18 Bei weiteren Fragen zu diesem Fahrzeug steht Ihnen unser Verkaufsteam gerne 02339-120580 zur Verfügung. Die angegebenen Verbrauchsangaben beziehen sich auf WLTP-Werte. Zwischenverkauf und Irrtümer für dieses Angebot sind ausdrücklich vorbehalten. Ausschlaggebend sind einzig und allein die Vereinbarungen in der Auftragsbestätigung oder im Kaufvertrag. Den genauen Ausstattungsumfang
- die genauen Kilometer und den Verkaufspreis erhalten Sie von unserem Verkaufspersonal. Bitte kontaktieren Sie uns.

Weiteres

- Assistenzsysteme: Anti-Blockier-System (ABS) Bremsassistent (Nissan Brake-Assist) Elektron. Stabilitäts-Programm (ESP) Fahrassistenten-System: Geschwindigkeits-Warnanlage akustisch (Speed-Limiter) Geschwindigkeits-Regelanlage (Tempomat) Reifendruck-Kontrollsystem



STÄNDIG ÜBER 15.000 FAHRZEUGE IM BESTAND!