



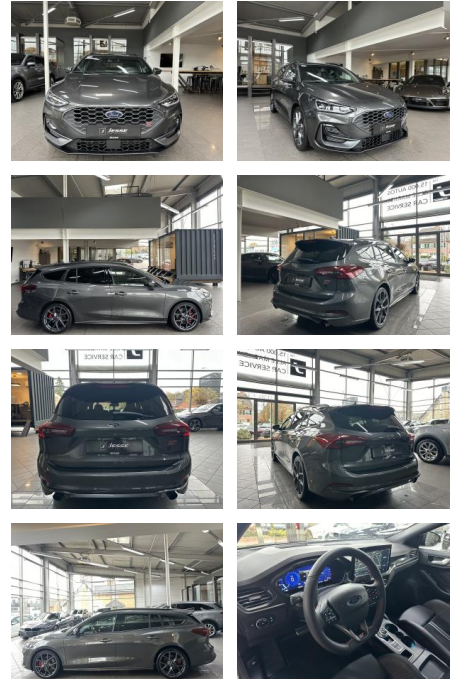
Ihr Ansprechpartner

Frau Saskia Sibbing
E-Mail: sibbing@autohaus-wallmeier.com
Telefon: 02565 4058492

Wallmeier Selected
Gronauer Str.182 - 48599 Gronau - Tel.: 02562 / 9924240

Ford Focus ST X 2.3 EB LED ACC HUD R.Cam AHK

AJ02-DM2411-**Angebotsnr.:**



Erstzulassung:	Kilometer:	Farbe:	Leistung:	Kraftstoffart:	Verbr. komb.	CO2-Emission	CO2-Klasse (WLTP)
06.11.2023	15.100	Grau	206 kW / 280 PS	Benzin	8,2 l/100km	187 g/km	G

PREIS
35.710 €

FINANZIERUNGSBEISPIEL
Laufzeit: 72 Monate Anzahlung: 25 %
Basis-Finanzierung:* Mtl. Rate:
Zielraten-Finanzierung:** **302 €**

* Basisfinanzierung: Anzahlung: 8.928 Euro, Laufzeit: 72 Monate, Nettodarlehen: 26.783 Euro, Gesamtbetrag: 42.130 Euro, Zinssätze: 7.71% Sollz. (gebunden), 7.99% eff.
** Zielratenfinanzierung: Anzahlung: 8.928 Euro, Laufzeit: 72 Monate, Nettodarlehen: 26.783 Euro, Zielrate: 17.855 Euro, Gesamtbetrag: 44.627 Euro, Zinssätze: 7.71% Sollz. (gebunden), 7.99% eff.,

Vermittlung für: Santander Consumer Bank
Repräsentatives Beispiel gem. § 17 Abs. 4 PAngV. Diese Finanzierungsangebote sind Beispiele. Gerne ermitteln wir für Sie Ihr individuelles Angebot.

Ausstattung

Besonderheiten

- Anhängerkupplung (Kugelkopf schwenkbar)
- Modellpflege
- Body-Styling-Paket
- Airbag Beifahrerseite abschaltbar

Sicherheit

- Abstandswarner
- Geschwindigkeitsbegrenzungsanlage
- Müdigkeitswarnsystem
- Notrufsystem
- Reifendruckkontrollsystem
- PDC Park Distance Control hinten
- Elektronische Parkbremse
- Anti-Blockiersystem ABS
- Antischlupfregelung ASC+T
- elektronische Stabilitätskontrolle (ESP / DSP)
- Servolenkung
- Geschwindigkeitsregelung (Tempomat)
- Regensensor

- Wegfahrsperre
- Kindersitzbefestigung
- PDC Park Distance Control vorne
- Spurhalteassistent
- Notbremsassistent
- Antischlupfregelung (ASR)
- Anti-Blockier-System (ABS)
- Elektr. Bremskraftverteilung
- Elektron. Differentialsperre (EDS)
- Elektron. Stabilitäts-Programm (ESP)
- Fahrassistenten-System: Post-Collision-System
- Fahrassistenten-System: Sicherheitssystem SYNC mit automatischem Notruf
- Fahrassistenten-System: Berganfahr-Assistent (Hill-Holder)
- Fahrassistenten-System: Pre-Collision-System
- Fahrassistenten-System: Spurhalteassistent
- Fahrassistenten-System: Notbrems-Assistent
- Isofix-Aufnahmen für Kindersitz

- Intelligent Protection System (IPS)
- Reifendruck-Kontrollsystem
- Reifen-Reparaturkit
- Sport-Fahrwerk
- Schaltpunktanzeige
- Servolenkung elektrisch
- Warnanlage für Sicherheitsgurte hinten
- Warnanlage für Sicherheitsgurte vorn

Multimedia

- Volldigitales Kombiinstrument
- Android Auto
- CarPlay
- Induktionsladen für Smartphones
- Musikstreaming integriert
- Soundsystem
- USB
- Radio DAB
- Verkehrszeichenerkennung
- Sprachsteuerung
- Touchscreen



STÄNDIG ÜBER 15.000 FAHRZEUGE IM BESTAND!

Information über den Energieverbrauch und die CO₂-Emissionen des neuen Pkw

Marke: Ford **Handelsbezeichnung:** Ford Focus
Antriebsart: Verbrennungsmotor
Kraftstoff: Benzin **anderer Energieträger:** entfällt

Energieverbrauch (kombiniert): 8,2 l/100 km
CO₂-Emissionen (kombiniert): 187 g/km¹

CO₂-Klasse
Auf Grundlage der CO₂-Emissionen



Weitere Angaben:

Kraftstoffverbrauch

kombiniert	8,2 l/100 km
• Innenstadt	13,4 l/100 km
• Stadttrand	8,2 l/100 km
• Landstraße	6,8 l/100 km
• Autobahn	7,4 l/100 km

Energiekosten bei 15.000 km Jahresfahrleistung: **2.275,50 EUR**

(Kraftstoffpreis: 1,85 EUR/l (jeweils Jahresdurchschnitt 2024))

Mögliche CO₂-Kosten über die nächsten 10 Jahre (15.000 km/Jahr):²

- bei einem angenommenen mittleren durchschnittlichen CO₂-Preis von 115,00 EUR/t: **3.225,75 EUR**
- bei einem angenommenen niedrigen durchschnittlichen CO₂-Preis von 50,00 EUR/t: **1.402,50 EUR**
- bei einem angenommenen hohen durchschnittlichen CO₂-Preis von 190,00 EUR/t: **5.329,50 EUR**

Kraftfahrzeugsteuer: **279 EUR/Jahr**

Die Informationen erfolgen gemäß der Pkw-Energieverbrauchskennzeichnungsverordnung. Die angegebenen Werte wurden nach den vorgeschriebenen Messverfahren WLTP (Worldwide harmonised Light-duty vehicles Test Procedures) ermittelt. Der Kraftstoffverbrauch und der CO₂-Ausstoß eines Pkw sind nicht nur von der effizienten Ausnutzung des Kraftstoffs durch den Pkw, sondern auch vom Fahrstil und anderen nichttechnischen Faktoren abhängig. CO₂ ist das für die Erderwärmung hauptsächlich verantwortliche Treibhausgas. Ein Leitfaden über den Kraftstoffverbrauch und die CO₂-Emissionen aller in Deutschland angebotenen neuen Pkw-Modelle ist unentgeltlich einsehbar an jedem Verkaufsort in Deutschland, an dem neue Pkw ausgestellt oder angeboten werden. Der Leitfaden ist auch hier abrufbar: www.dat.de.

¹ Es werden nur die CO₂-Emissionen angegeben, die durch den Betrieb des Pkw entstehen. CO₂-Emissionen, die durch die Produktion und Bereitstellung des Pkw sowie des Kraftstoffs bzw. der Energieträger entstehen oder vermieden werden, werden bei der Ermittlung der CO₂-Emissionen gemäß WLTP nicht berücksichtigt.

² Aufgrund der CO₂-Bepreisung sind künftig Erhöhungen der Kraftstoffkosten möglich. Die künftige CO₂-Preisentwicklung ist unsicher, daher werden die möglichen CO₂-Kosten anhand von drei angenommenen CO₂-Preisen für den Zeitraum 2013 bis 2023 berechnet. Die tatsächlichen CO₂-Preise können sowohl höher als auch niedriger als in den zugrundeliegenden Modellrechnungen ausfallen. Die CO₂-Kosten sind beim Tanken mit den Kraftstoffkosten zu bezahlen. Weitere Informationen unter www.alternativ-mobil.info.