



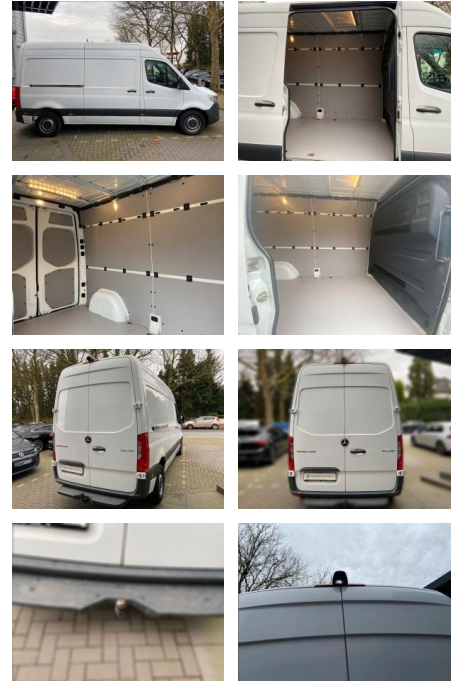
Ihr Ansprechpartner

**Frau Saskia Sibbing**  
E-Mail: sibbing@autohaus-wallmeier.com  
Telefon: 02565 4058492

Wallmeier Selected  
Gronauer Str.182 - 48599 Gronau - Tel.: 02562 / 9924240

## Mercedes-Benz Sprinter III Kasten FWD 314CDI Ho...

AH78-3983    **Angebotsnr.:**



Erstzulassung:	Kilometer:	Farbe:	Leistung:	Kraftstoffart:
26.09.2020	26.853	Diverse	105 kW / 143 PS	Diesel

**PREIS**  
**29.720 €**

**FINANZIERUNGSBEISPIEL**  
Laufzeit: 72 Monate    Anzahlung: 25 %  
Basis-Finanzierung:\*    Mtl. Rate:  
Zielraten-Finanzierung:\*\* **252 €**

\* Basisfinanzierung: Anzahlung: 7.430 Euro, Laufzeit: 72 Monate, Nettodarlehen: 22.290 Euro, Gesamtbetrag: 35.063 Euro, Zinssätze: 7.71% Sollz. (gebunden), 7.99% eff.  
\*\* Zielratenfinanzierung: Anzahlung: 7.430 Euro, Laufzeit: 72 Monate, Nettodarlehen: 22.290 Euro, Zielrate: 14.860 Euro, Gesamtbetrag: 37.141 Euro, Zinssätze: 7.71% Sollz. (gebunden), 7.99% eff.,

Vermittlung für: Santander Consumer Bank  
Repräsentatives Beispiel gem. § 17 Abs. 4 PAngV. Diese Finanzierungsangebote sind Beispiele. Gerne ermitteln wir für Sie Ihr individuelles Angebot.

## Ausstattung

### Weiteres

- Diesel
- **Sonderausstattung:**
- \*
- 3-Tasten-Fernbedienung für Zentralverriegelung
- Ablage im Dachhimmel Fahrerhaus
- Aluleisten am Schiebetüreinstieg
- Armauflage
- Außenspiegel elektr. anklappbar
- Fahrwerk: Stabilisierung Stufe I
- Geräuschmaßnahme außen
- Holzfußboden im Laderaum
- Klappdeckel für Ablagefach
- Markierungsleuchten seitlich
- Trittsstufe Hecktür
- Vorderachse verstärkt
- \*Weitere Ausstattung:
- \*
- 3. Bremsleuchte
- Ablagefach oberhalb Frontscheibe

- Ablagefach unterhalb Armaturentafel Beifahrerseite
- Adaptives Bremslicht
- Airbag Beifahrerseite
- Airbag Fahrerseite
- Anfahrhilfe (Berganfahr-Assistent)
- Anhängersteckdose 13-polig
- Antriebs-Schlupfregelung (ASR)
- Anzeige für Waschwasserstand
- Außenspiegel elektr. verstell- und heizbar
- beide
- Außentemperaturanzeige
- Beifahreroptimierte Schaltkonsole (ohne Ablagefach Mittelkonsole rechts)
- Bremsassistent
- DAB-Tuner (Radioempfang digital)
- Deckenleuchte im Laderaum mit Türkontakt
- Einschaltautomatik für Fahrlicht
- Einstiegsgriff an Hecksäule hinten

- Einstiegsgriff für Schiebetür an Laderaumtrennwand
- Elektr. Bremskraftverteilung (EBV)
- Fahrassistentz-System: Seitenwind-Assistent
- Fahrtenschreiber Bedienung vorn unter Dachhimmel
- Generator 230 A
- Getriebe 6-Gang - FSG
- Hecktür (Öffnungswinkel 270 Grad)
- Karosserie/Aufbau: Kasten Hochraum
- Keyless-Start
- Kindersicherung
- Kommunikationsmodul (LTE) für digitale Dienste
- Kraftstofftank: Haupttank 92 Ltr.
- Lade-Paket Armaturentafel (USB-Anschlüsse und Steckdose 12V-Anschluß zusätzlich)
- Laderaumleuchte LED
- Laderaumtrennwand durchgehend



**STÄNDIG ÜBER 15.000 FAHRZEUGE IM BESTAND!**