



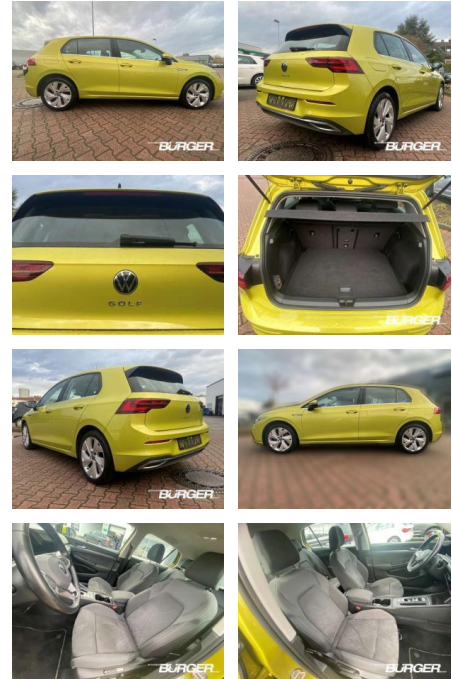
Ihr Ansprechpartner

Frau Saskia Sibbing
E-Mail: sibbing@autohaus-wallmeier.com
Telefon: 02565 4058492

Wallmeier Selected
Gronauer Str.182 - 48599 Gronau - Tel.: 02562 / 9924240

Volkswagen Golf VIII Style 2.0 TDI Navi digitale...

CB01-W009243 **Angebotsnr.:**



Erstzulassung:	Kilometer:	Farbe:	Leistung:	Kraftstoffart:
01.08.2020	66.172	Gelb	110 kW / 150 PS	Diesel

PREIS
23.100 €

FINANZIERUNGSBEISPIEL
Laufzeit: 72 Monate Anzahlung: 25 %
Basis-Finanzierung:* Mtl. Rate:
Zielraten-Finanzierung:** **1196 €**

* Basisfinanzierung: Anzahlung: 5.775 Euro, Laufzeit: 72 Monate, Nettodarlehen: 17.325 Euro, Gesamtbetrag: 27.253 Euro, Zinssätze: 7.71% Sollz. (gebunden), 7.99% eff.
** Zielratenfinanzierung: Anzahlung: 5.775 Euro, Laufzeit: 72 Monate, Nettodarlehen: 17.325 Euro, Zielrate: 11.550 Euro, Gesamtbetrag: 28.868 Euro, Zinssätze: 7.71% Sollz. (gebunden), 7.99% eff.,

Vermittlung für: Santander Consumer Bank
Repräsentatives Beispiel gem. § 17 Abs. 4 PAngV. Diese Finanzierungsangebote sind Beispiele. Gerne ermitteln wir für Sie Ihr individuelles Angebot.

Ausstattung

Sicherheit

- Anti-Blockiersystem ABS

Multimedia

- Radio

Weiteres

- Diesel
- Getriebe Automatik Technik Bordcomputer
- Sperrdifferential Partikelfilter
- Start-Stop-Automatik Schaltwippen
- Volldigitales Kombiinstrument
- Assistenten Müdigkeitserkennung
- Verkehrszeichenerkennung Regensensor
- Fernlichtassistent Lichtsensor
- Notbremsassistent Spurhalteassistent
- Abstandsregeltempomat
- Abstands-/Kollisionswarner Komfort
- Klimaautomatik Servolenkung
- Zentralverriegelung Elektrischer
- Fensterheber Sitzheizung Elektrische

- Zwischenverkauf und Irrtümer vorbehalten. Die Fahrzeugbeschreibung dient lediglich der allgemeinen Identifizierung des Fahrzeuges und stellt keine Gewährleistung im kaufrechtlichen Sinne dar. Änderungen
- Irrtümer und Zwischenverkauf vorbehalten. Für die Richtigkeit der Angaben übernehmen wir keine Gewähr! Ausschlaggebend sind einzig und alleine die Vereinbarungen im Kaufvertrag. Gerne unterbreiten wir Ihnen ein individuelles Finanzierungsangebot zu günstigen Konditionen.



STÄNDIG ÜBER 15.000 FAHRZEUGE IM BESTAND!