



Ihr Ansprechpartner

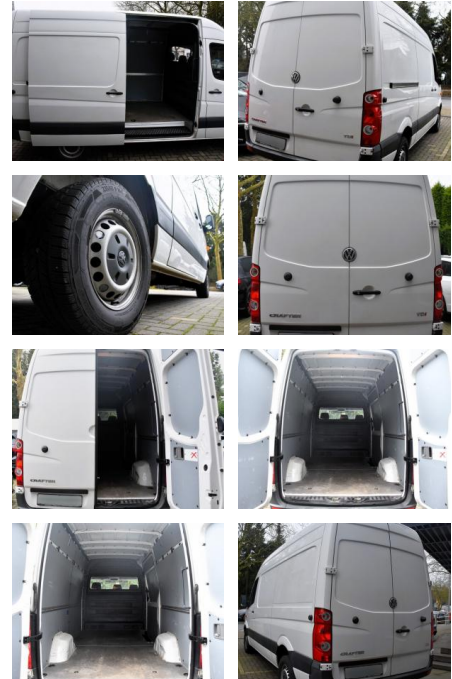
Herr Jonas Wallmeier

E-Mail: j.wallmeier@autohaus-wallmeier.com
Telefon: 02562 9924240

Wallmeier Selected
Gronauer Str.182 - 48599 Gronau - Tel.: 02562 / 9924240

Volkswagen Crafter Kasten 35 mittel L2H2 Hoch

AH78-412327193 Angebotsnr.:



Erstzulassung:	Kilometer:	Farbe:	Leistung:	Kraftstoffart:
07.09.2016	141.371	Diverse	100 kW / 136 PS	Diesel

PREIS
16.330 €

FINANZIERUNGSBEISPIEL

Laufzeit: 72 Monate Anzahlung: 25 %
Basis-Finanzierung:* Mtl. Rate:
Zielraten-Finanzierung:** **138 €**

* Basisfinanzierung: Anzahlung: 4.083 Euro, Laufzeit: 72 Monate, Nettodarlehen: 12.248 Euro, Gesamtbetrag: 19.266 Euro, Zinssätze: 7.71% Sollz. (gebunden), 7.99% eff.
** Zielratenfinanzierung: Anzahlung: 4.083 Euro, Laufzeit: 72 Monate, Nettodarlehen: 12.248 Euro, Zielrate: 8.165 Euro, Gesamtbetrag: 20.408 Euro, Zinssätze: 7.71% Sollz. (gebunden), 7.99% eff.,

Vermittlung für: Santander Consumer Bank
Repräsentatives Beispiel gem. § 17 Abs. 4 PAngV. Diese Finanzierungsangebote sind Beispiele. Gerne ermitteln wir für Sie Ihr individuelles Angebot.

Ausstattung

Weiteres

- Diesel
- **Sonderausstattung:**
- *
- Airbag Fahrer-/Beifahrerseite
- Audiosystem RSD 2000 (Lautsprecher vorn)
- Außenspiegel elektr. verstell- und heizbar
- Blinkleuchten seitlich
- Bodenbelag im Lade-/Fahrerhausraum Kunststoff
- Bodenbelag im Laderaum Holz
- Fahrwerks-Paket B
- Laderaumtrennwand mit Fenster
- Lenksäule (Lenkrad) verstellbar
- Scharniere für Hecktüren mit Öffnungswinkel vergrößert
- Sitzbezug / Polsterung: Robustsitzbezüge
- Sitze im Fahrerhaus: Beifahrerdoppelsitz
- Verzurrschienen im Laderaum - an

- *Weitere Ausstattung:
- *
- Ablagen: Schale/Fach flach über Frontscheibe
- Airbag Fahrerseite
- Antriebs-Schlupfregelung (ASR)
- Einstiegsgriff an Hecksäule hinten rechts
- Fahrassistenz-System: Bremsassistent (HBA)
- Heckflügeltüren ohne Verglasung
- Karosserie/Aufbau: Kasten Hochraum
- Karosserievariante: Hochdach
- Kraftstofftank: 75 Ltr.
- Modellpflege
- Motor 2
- 0 Ltr. - 100 kW TDI
- Parklichtschaltung
- Radstand 3665 mm
- Schadstoffarm nach Abgasnorm Euro 5
- Schiebetür Lade-/Fahrerhaus rechts

- Sitze im Fahrerhaus: Fahrersitz höhenverstellbar
- Zul. Gesamtgewicht 3
- 50 t
- Zusatzbremsleuchte
- **Neben**



STÄNDIG ÜBER 15.000 FAHRZEUGE IM BESTAND!