



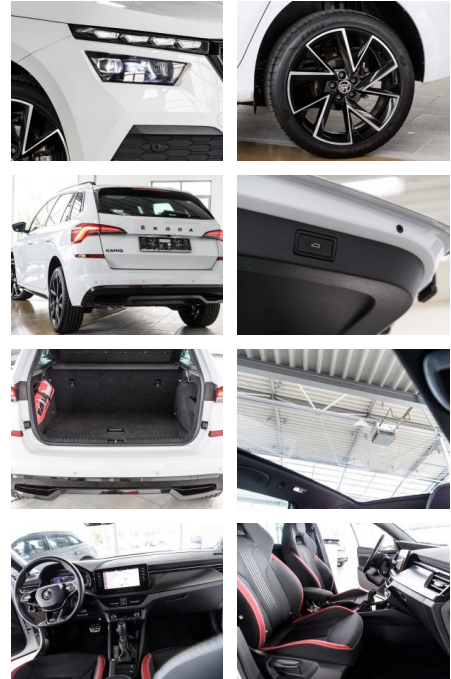
Ihr Ansprechpartner

Frau Saskia Sibbing
E-Mail: sibbing@autohaus-wallmeier.com
Telefon: 02565 4058492

Wallmeier Selected
Gronauer Str.182 - 48599 Gronau - Tel.: 02562 / 9924240

Skoda Kamiq "Monte Carlo"+PANO+KAM+LED+APP

AS86-VTI2501/72 Monate



Erstzulassung:	Kilometer:	Farbe:	Leistung:	Kraftstoffart:
16.12.2021	44.600	Diverse	110 kW / 150 PS	Benzin

PREIS
28.500 €

FINANZIERUNGSBEISPIEL

Laufzeit: 72 Monate Anzahlung: 25 %
Basis-Finanzierung:* Mtl. Rate:
Zielraten-Finanzierung:** **241 €**

* Basisfinanzierung: Anzahlung: 7.125 Euro, Laufzeit: 72 Monate, Nettodarlehen: 21.375 Euro, Gesamtbetrag: 33.624 Euro, Zinssätze: 7.71% Sollz. (gebunden), 7.99% eff.
** Zielratenfinanzierung: Anzahlung: 7.125 Euro, Laufzeit: 72 Monate, Nettodarlehen: 21.375 Euro, Zielrate: 14.250 Euro, Gesamtbetrag: 35.616 Euro, Zinssätze: 7.71% Sollz. (gebunden), 7.99% eff.,

Vermittlung für: Santander Consumer Bank
Repräsentatives Beispiel gem. § 17 Abs. 4 PAngV. Diese Finanzierungsangebote sind Beispiele. Gerne ermitteln wir für Sie Ihr individuelles Angebot.

Ausstattung

Sicherheit

- Müdigkeitswarnsystem
- Notbremsassistent
- Notrufsystem
- Reifendruckkontrollsystem
- Totwinkel-Assistent
- Spurhalteassistent

Multimedia

- Soundsystem
- USB
- Sprachsteuerung
- Touchscreen

Komfort

- Elektrische Heckklappe
- Lederlenkrad
- Lordosenstütze
- Keyless Entry

Weiteres

- Schaltwippen
- Start Stop Automatik
- **Sonderausstattung: Außenspiegel elektr. verstell-**
- heiz- und anklappbar
- mit Ablendautomatik
- Business-Paket
- Einparkhilfe vorn und hinten
- Fahrassistenz-System: Spurwechselassistent (Blind Spot Detection)
- Komfort-Paket
- Licht-Paket
- Mittelarmlehne hinten
- Rückfahrkamera
- Schließ-/Startsystem Kessy inkl. Diebstahl-Warnanlage
- Sitzbezug / Polsterung: Stoff Style Beige
- Sitzheizung vorn + hinten

- Sonderlackierung Candy-weiss
- Sport-Fahwerk
- USB-Anschluss (2) Mittelkonsole hinten
- ***Weitere Ausstattung: 3. Bremsleuchte LED**
- 8 Lautsprecher
- Ablagefach an Vordersitzlehnen
- Airbag Beifahrerseite abschaltbar
- Airbag Fahrer-/Beifahrerseite
- Ambiente-Beleuchtung LED in weiß
- Antriebs-Schlupfregelung (ASR)
- Außenspiegel schwarz lackiert
- Blinkleuchten LED in Außenspiegel integriert
- Bremsassistent
- Bremsenergierückgewinnung
- Dachhimmel schwarz
- Edelstahlpedale Sportdesign
- Elektr. Bremskraftverteilung (EBV)
- Elektron. Differentialsperre (EDS)
- Elektron. Querdifferentialsperre (XDS)
- Fahrassistenz-System: Auffahrwarnsystem



STÄNDIG ÜBER 15.000 FAHRZEUGE IM BESTAND!